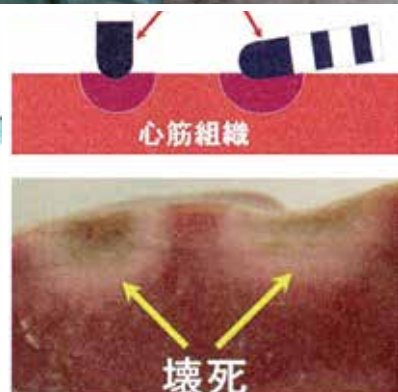
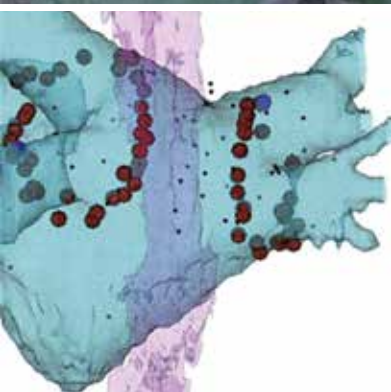
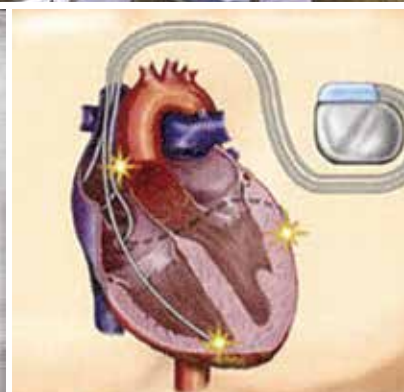
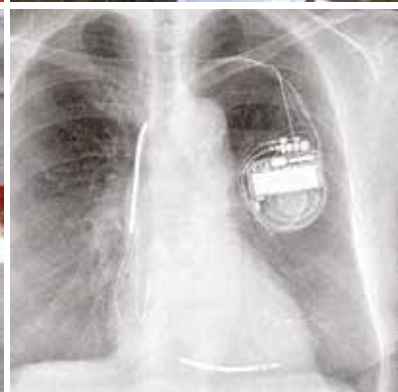
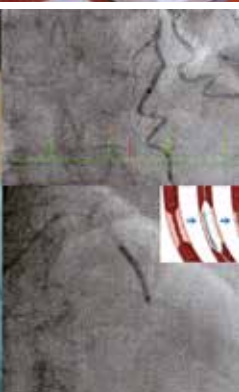
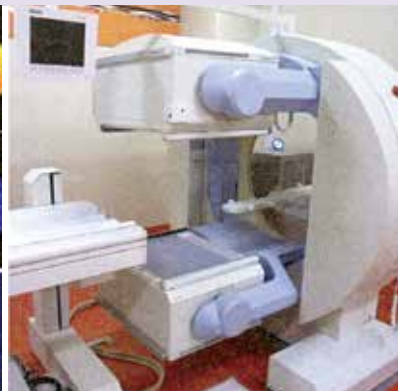
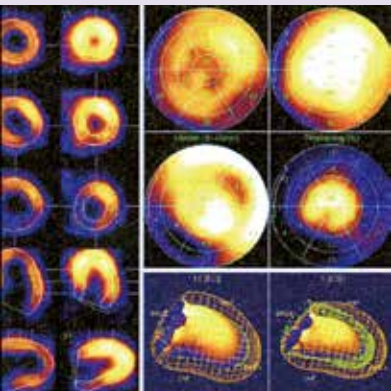


循環器内科



循環器内科へようこそ



心血管疾患の治療や研究に興味がある

内科的な診断や治療にはもちろん興味があるけど

外科的な手技にも興味がある

診断から治療までを一貫して習得したい

循環器内科はそんな貴方にピッタリです

09 循環器内科

研修目標

循環器疾患をオールラウンドに診療でき、幅広い対応能力を持つ循環器専門医となることを目標とする。

科長 (研修統括者)

埴田 浩

出身大学 浜松医科大学（昭和60年卒）

専門分野 不整脈、心不全、虚血性心疾患、循環器内科全般

診療内容

虚血性心疾患、不整脈、心不全、肺高血圧症、大動脈弁狭窄症、閉塞性動脈硬化症の診療。

モットー

最先端医療と地域医療の融合

診療の特色

1. 虚血性心疾患に対するカテーテルインターベンション治療
2. 難治性不整脈に対するカテーテルアブレーション治療
3. 徐脈性不整脈に対するペースメーカー治療
4. 致死性不整脈に対する植込み型除細動器治療
5. 重症心不全に対する両心室ペースメーカー治療
6. 心不全のEBMに基づく診療
7. 心血管疾患のEBMに基づく二次予防推進
8. 下肢閉塞性動脈硬化症に対するカテーテルインターベンション治療
9. 大動脈弁狭窄症への経カテーテル的心臓弁治療

研究の特色

1. 虚血再灌流後の冠循環および心筋代謝の研究
2. PETなどの先端画像を用いた心疾患の病態解明
3. 動脈硬化の進展抑制に対する研究
4. 不全心の構造と機能に関する研究
5. 心血管疾患の病態と血液マーカーの研究
6. 不整脈の発生機序とバイオマーカーとの関連の研究

専門医の 取得

- 1) 認定内科専門医：新専門医制度専門研修プログラムによる研修システム有り。
- 2) 循環器専門医：認定内科医取得後に受験資格が得られる。
(日本循環器学会入会歴3年以上が必要)
- 3) 日本心血管インターベンション治療学会認定医：循環器専門医取得後に受験資格が得られる。
- 4) 日本心血管インターベンション治療学会専門医：(同上)
- 5) 不整脈専門医：循環器専門医取得後に受験資格が得られる。
- 6) 植込み型除細動器 (ICD) / ペーシングによる心不全治療 (CRT) 研修：循環器専門医取得後に受講資格が得られる。

指導体制

職名	氏名	専門分野
教授	埴田 浩 (昭和60年卒)	日本内科学会認定内科医・総合内科専門医・指導医 日本循環器学会認定循環器専門医・FJCS 日本不整脈心電学会認定不整脈専門医 日本超音波医学会指導医 植え込み型除細動器/ペースングによる心不全治療器植込み認定医 エキシマレーザーリードエクストラクショントレーニング修了 日本心臓病学会特別正会員 (FJCC) Fellow of the American Colledge of Cardiology (FACC) Fellow of the European Society of Cardiology (FESC) Fellow of the Heart Rhythm Society (FHRS) 着用型自動除細動器 (WCD) 処方資格 HeartLight Mastery Course研修プログラム修了
准教授	宇隨 弘泰 (平成2年卒)	日本内科学会認定内科医・総合内科専門医・指導医 日本循環器学会認定循環器専門医・FJCS 植え込み型除細動器/ペースングによる心不全治療器植込み認定医 日本心血管インターベンション治療学会認定医 日本心臓病学会特別正会員 (FJCC) Fellow of Japanese Circulation Society (FJCS) 厚生労働省高速回転式経皮経管アテレクトミーカテーテル (ロータブレード) による経皮的冠動脈形成術実施施設指導責任者 ビンダケル導入認定医師
講師	石田健太郎 (平成12年卒)	日本内科学会認定内科医・総合内科専門医・指導医 日本循環器学会認定循環器専門医 日本心血管インターベンション治療学会認定医 日本救急学会認定ICLSアシスタントインストラクター 日本心血管インターベンション治療学会専門医 浅大腿動脈ステントグラフト実施医 日本心血管インターベンション治療学会研修施設代表医
特命助教	池田 裕之 (平成15年卒)	日本内科学会認定内科医・総合内科専門医 日本循環器学会認定循環器専門医 日本心血管インターベンション治療学会認定医 日本周術期経食道心エコー認定医 (JB-POT)
特命助教	玉 直人 (平成15年卒)	日本内科学会認定内科医、日本循環器学会認定循環器専門医 日本心血管インターベンション治療学会認定医 日本内科学会総合内科専門医、エキシマレーザー心内リード除去 システムトレーニングプログラム修了
助教	長谷川奏恵 (平成19年卒)	日本内科学会認定内科医 日本循環器学会認定循環器専門医 HeartLight Mastery Course研修プログラム修了 日本不整脈心電学会ICD/CRT研修修了 着用型自動除細動器 (WCD) 処方資格 日本不整脈心電学会認定不整脈専門医 ビンダケル導入認定医師
特命助教	佐藤 裕介 (平成22年卒)	日本内科学会認定医、日本内科学会認定総合内科専門医 日本循環器学会認定循環器専門医、日本心血管インターベンション治療学会認定医 浅大腿動脈ステントグラフト実施医
特命助教	山口 順也 (平成22年卒)	日本内科学会認定内科医・総合内科専門医 日本循環器学会認定循環器専門医 日本経カテーテル心臓弁治療学会TAVR実施医 (SAPIENシリーズ) 日本心血管インターベンション治療学会認定医 日本経カテーテル心臓弁治療学会TAVR指導医 (SAPIENシリーズ)
特命助教	三好真智子 (平成22年卒)	日本内科学会認定内科医 日本循環器学会認定循環器専門医 日本心血管インターベンション治療学会認定医 日本周術期経食道心エコー認定医 (JB-POT)
特命助教	青山 大雪 (平成24年卒)	日本内科学会認定内科医 心臓リハビリテーション指導士 日本循環器学会認定循環器専門医、日本不整脈心電学会認定不整脈専門医 HeartLight Mastery Course研修プログラム修了 エキシマレーザー心内リード除去システムトレーニングプログラム修了
特命助教	向井 萌 (平成25年卒)	日本内科学会認定内科医 日本心血管インターベンション治療学会認定医 日本循環器学会認定循環器専門医、日本不整脈心電学会認定不整脈専門医
特命助教	掛橋 昇太 (平成26年卒)	日本内科学会認定内科医 AHA BLSプロバイダーコース、AHA ACLSプロバイダーコース 日本循環器学会認定循環器専門医
助教	清水 智弘 (平成26年卒)	日本内科学会認定内科医 日本心血管インターベンション治療学会認定医 日本循環器学会認定循環器専門医
特命助教	辻 俊比古 (平成27年卒)	
特命助教	片岡 達宏 (平成27年卒)	日本内科学会認定内科医 日本心血管インターベンション治療学会認定医 JB-POT (日本周術期経食道心エコー認定医) 日本循環器学会認定循環器専門医 SHD心エコー図認定医
助教	野村 量平 (平成29年卒)	
医員	藤田 朝陽 (令和3年卒)	
医員	藤田 博嗣 (令和3年卒)	

教室での環境について

採用の時期・卒後年数・出身校による区別はありません。

教室員募集について

定員：6名 出身大学は問いません。

申込締切：病院の締め切りに準ず。

選考方法：面接

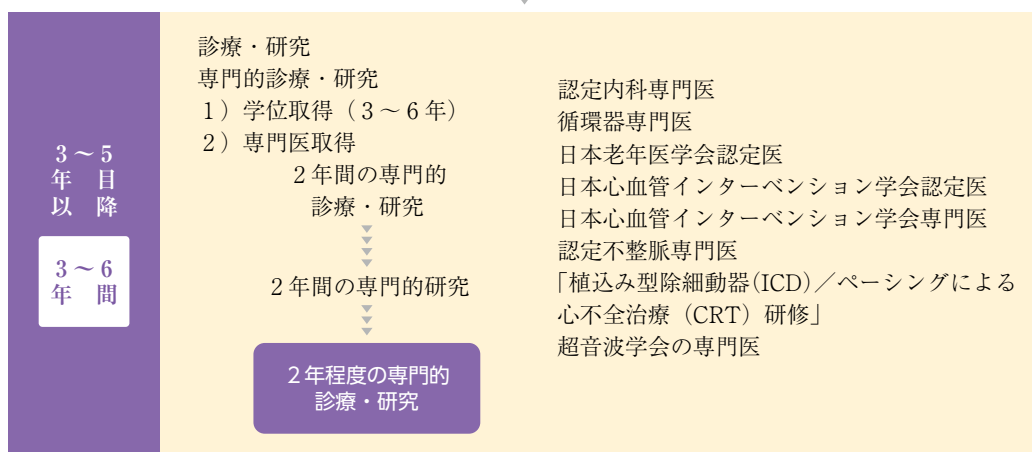
説明会の日時、場所、申し込みの締め切り：

希望者には適宜連絡します。連絡先をご参照下さい。

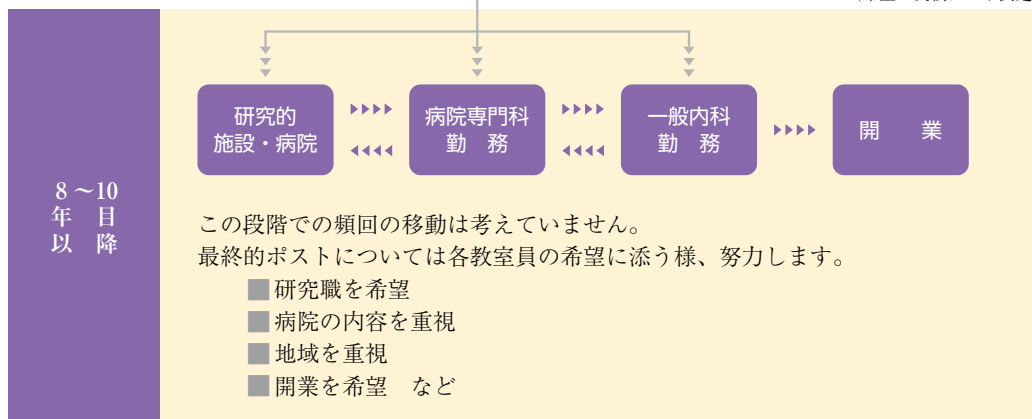
研修・勤務プログラム

年数	プログラム	大学院への入学状況
1年目	初期研修	原則としてなし
2年目	同上	同上
3年目	附属病院勤務、一部赴任（希望により）	受け入れあり
4年目	同上	同上
5年目	5±1年で大学院あるいは医員として専門的診療・研究開始（専門分野は希望聴取の上決定）	同上

（大学での診療・研究を望まない者は8年目以降へ）



（希望と実績により決定）



研修到達目標
(日本循環器学会専門医研修カリキュラムに準拠)

到達目標 1：独立して、施行または判定できる

検査法：身体所見、胸部単純X線、標準12誘導心電図、運動負荷心電図、ホルター心電図、経胸壁心エコー、動脈圧モニタリング
 治療法：各種心疾患に対する薬物療法、手術適応、食事療法、禁煙指導、リハビリテーション、BLS、ACLS、一時ペーシング
 病態・疾患各論：心不全（10症例以上）、ショック（5症例以上）、不整脈（10症例以上）、高血圧（10症例以上）、虚血性心疾患（10症例以上）、弁膜疾患（10症例以上）、心筋症（5症例以上）、感染性心内膜炎、心膜疾患、肺性心疾患、先天性心血管疾患（3症例以上）、全身疾患に伴う心血管異常、大動脈疾患、脳血管障害、末梢動脈疾患、静脈・リンパ管疾患、失神（3症例以上）

医療倫理：学会等が主催する医療倫理・安全に関する講演会・研修会への参加

到達目標 2：指導者のもとで、施行または判定できる

検査法：心血管造影・心カテーテル検査、冠動脈CT、心臓電気生理検査、末梢動脈検査、経食道心エコー、頸動脈エコー、心筋血流・代謝シンチグラフィ、心臓MRI
 治療法：心膜穿刺術、IABP、ペースメーカー植え込み、PCI、血液濾過・透析
 病態・疾患各論：QT延長症候群、心室瘤、心臓破裂、心室中隔穿孔、僧帽弁狭窄、収縮性心膜炎、心タンポナーデ、心臓腫瘍、大動脈炎症候群、発作性上室性頻拍／心房粗動に対するカテーテルアブレーション

到達目標 3：施行できない場合、見学する

検査法：加算平均心電図、末梢動脈エコー、心筋生検、血管内エコー
 治療法：PCPS、ICD、CRT (-D)、心房細動／心室頻拍に対するカテーテルアブレーション、冠動脈バイパス術、弁置換・形成術、大動脈グラフト術
 病態・疾患各論：特発性心室細動、ARVC、たこつぼ心筋症、アミロイドーシス、サルコイドーシス

到達目標 4：経験しなくても十分な知識を有する

検査法：ヘッドアップチルト試験、肺血流シンチ、睡眠時ポリグラフ

関連病院について

病院名	所在地	規模	特色など	社会保障の有無
市立敦賀病院	敦賀市	332床	嶺南の中核病院で研修システム完備	有
福井県立病院	福井市	809床	多くの政策医療や高度医療を担う基幹病院	有
福井赤十字病院	福井市	630床	福井市を代表する総合病院	有
福井県済生会病院	福井市	466床	全国レベルで評価の高い先進的病院	有
福井循環器病院	福井市	199床	循環器専門病院として長い歴史と伝統を誇る	有
市立島田市民病院	静岡県	550床	大規模地域中核病院、研修システムも充実	有
独立行政法人 国立病院機構 敦賀医療センター	敦賀市	320床	福井病院と統合後、嶺南の中核病院に	有
彦根市立病院	彦根市	458床	彦根市を代表する総合病院 本学出身者も多い	有
福井総合病院	福井市	351床	本学出身者も多い、福井市内の総合病院	有
舞鶴共済病院	舞鶴市	320床	京都府の中丹医療域の中核病院	有
杉田玄白記念 公立小浜病院	小浜市	456床	高度医療センター・救命救急センターを持つ嶺南の中核病院	有
福井勝山総合病院	勝山市	199床	奥越医療圏唯一の公的基幹病院	有
福井厚生病院	福井市	199床	循環器学会専門医研修施設	有

その他：林病院（越前市）、坂井市立三国病院（坂井市）、中村病院（越前市）、春江病院（坂井市）、群馬県立心臓血管センター（群馬県前橋市）、国立循環器病研究センター（大阪府吹田市）、小倉記念病院（北九州市）（順不同）

留学先

1. Univ of California Los Angeles, USA
2. Cedars – Sinai Medical Center (Univ of California Los Angels) , USA
3. Univ of Michigan, USA
4. Cleveland Clinic, USA
5. Basel University, Switzerland
6. Brigham and Women's Hospital, USA
7. Vanderbilt University、USA など

女性医師の
結婚・産休
について

若手医師として臨床研修、研究活動をするための生活基盤を保障する十分な給与所得（医員給与、外勤など）があります。女性医師については、出産、育児などの家庭生活との両立に配慮しております。

連絡先

宇隨弘泰（huzui@u-fukui.ac.jp）
または研究室（TEL 0776-61-8800）まで